



Specialismøremidler til kraner



BECHEM
LUBRICATION
TECHNOLOGY



Smøreløsninger til kraner

BECHEM – Smøreløsninger for industrien

Som den ældste tyske producent af industrielle smøremidler, er BECHEM i dag én af de førende producenter af højkvalitets special smøremidler og metal bearbejdnings væsker.

BECHEM produkter overbeviser ved innovative sammensætninger i de fleste industrielle applikationer i maskin- og formnings processer, i coating teknologien eller som for-life smøremiddel i forskellige tekniske komponenter.

Et stærkt netværk af distributører og flere nationale og internationale produktionsanlæg sikrer, at BECHEM produkter er hurtigt tilgængelige i hele verden.

Tomorrow's technologies. Today.

APPLIKATIONER

- Rullelejer 
- Glidlejer 
- Åbne gear 
- Kæder 
- Wirer 

EGENSKABER

- Høje temperaturer 
- Lave temperaturer 
- Høje belastninger 
- Vandresistent 
- Støjdæpende 
- Plastkompatibel 
- Korrosionsbeskyttelse 
- Bionedbrydelig 
- Tilgængelig i patroner 
- Tilgængelig i sprays 

Alle angivelser og værdier svarer til nyeste viden og repræsenterer ikke nogen produktspecifikation

Udviklet til de mest ekstreme belastninger

På mange byggepladser i hele verden tilbyder teleskopkraner med deres høje mobilitet overbevisende ydeevne, der gør dem afgørende for mange applikationer. At opretholde disse funktioner på lang sigt og således, at den daglige teleskopering kan fungere med reduceret friktion og uden stick-slip, gør en effektiv smøring uundværlig. Til høje byggeprojekter bringer også roterende tårnkraner med deres løfteteknologi som hurtigrejsende kraner eller top-svingende kraner ligeledes deres styrker ud i livet. Her kan også kun en perfekt smøring sikre pålidelig funktionalitet.

Antifriktionsbelægning til minimering af stick-slip

Berucoat AF 339 er en 2-komponent PTFE anti-friktion belægning, der er udviklet som livstidssmøring af komponenter på kraner, og til tribologisk optimering af den eksisterende fedtsmøring.

Kranbomsegmenter kræver korrosionsbeskyttelse for transport til det endelige montagested, men denne korrosionsbeskyttelse kan ikke påføres som vaseline eller voksfilm, fordi støvpartikler forbliver bundet på overfladerne, og i dette tilfælde skulle segmenterne i givet fald afrenses. I omfattende saltsprayforsøg med en 5 % NaCl opløsning var Berucoat AF 339 i stand til overbevisende, at udkonkurrere en zinkprimer som korrosionsbeskyttelse. Selv efter 192 timer var testsegmentet, der var blevet sprøjtet, fri for korrosion.

Uanset om det er i intens varme, frostgrader eller støvede forhold, i regn, sne eller is – kraner er altid udsatte for miljøpåvirkningerne og skal være klar til drift til enhver tid under de mest varierede klimatiske forhold.

BEICHEM har udviklet et bredt sortiment af højtydende smøremidler til kraner, der sikrer forlængelse af levetiden, reduktion af vedligeholdelsesomkostninger gennem forlængede smøreintervaller, og effektiv drift.



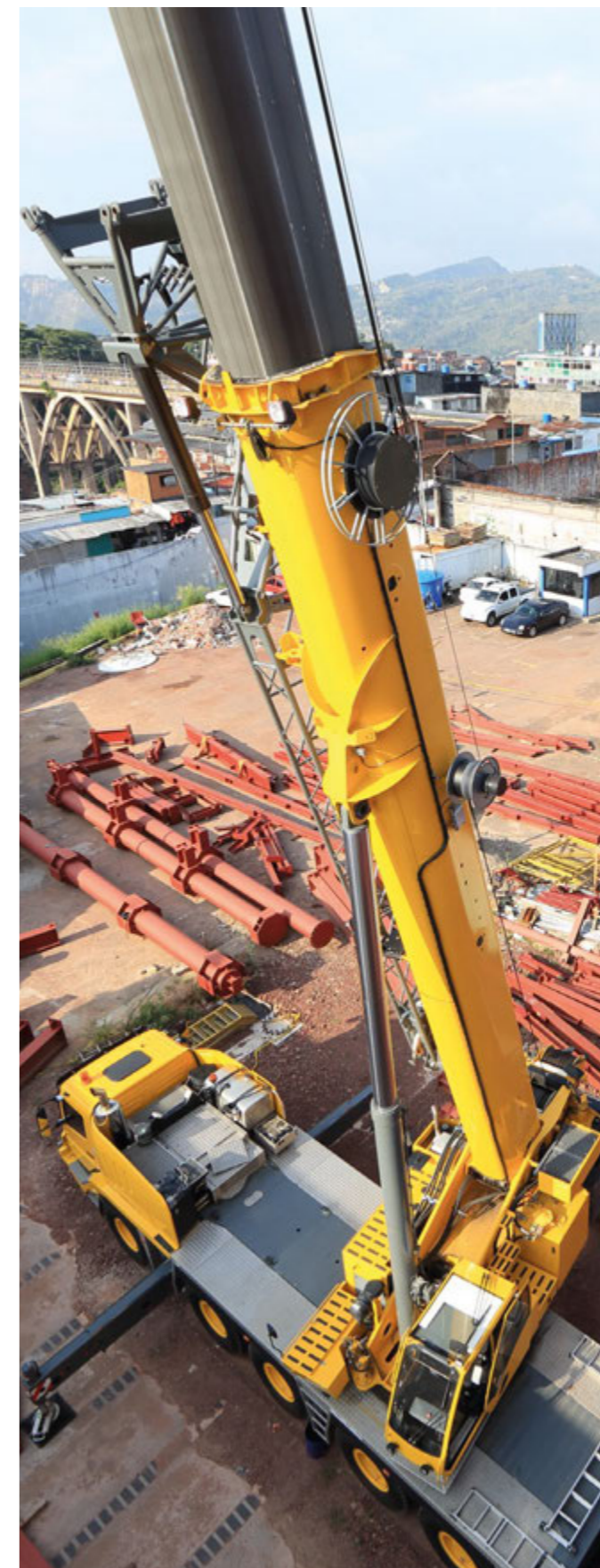
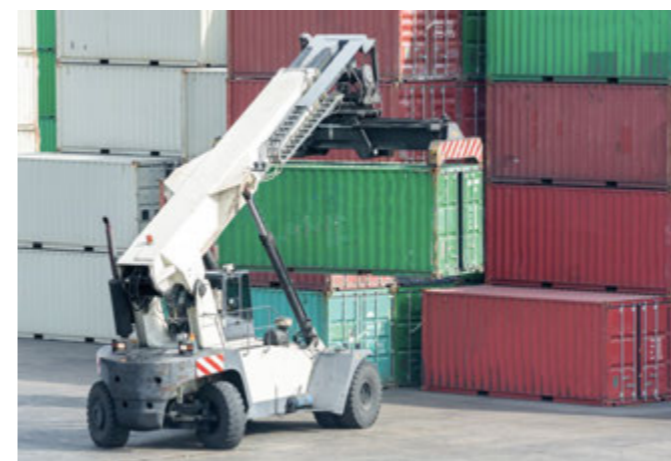
Overfladen, coated med Berucoat AF 339 til teleskopering, er berøringstør efter en time, kan udsættes for belastning efter 3 dage, og er gennemtør efter 7 dage

Berucoat AF 339 med integreret PTFE er tilpasset det anvendte smørefedt, såsom **Berulub PAL 1**, **Berulub TCG-1** eller **Berulub TCG-1 V**. Gennem denne foranstaltning kan friktionen reduceres, stick-slip undgås og en konstant lav friktionskoefficient kan opnås.

Smøring af teleskop bomme

Til smøring af teleskopkranbomme på mobilkraner blev **Berulub PAL 1** udviklet, en stærkt klæbende, stick-slipforebyggende multi-purpose pasta, der kan anvendes uafhængigt af bomtype eller krantype.

Berulub PAL 1 forbedrer glideegenskaberne af forskellige materialeparninger, især ikke-jernholdig metal/ikke-jernholdig metal, metal/elastomer, plast/plast, og metal/plast, og undgår således "stick-slip" ved teleskopering. Takket være syntetisk basisolie sikrer smørefedt en fremragende binding, og takket være PTFE, som bruges i smøremidlet som fortykningsmiddel, sikres også en reduceret friktion. Miljøpåvirkninger samt temperaturer i implementeringsområdet mellem -40 °C og +150 °C har ingen indflydelse på ydeevnen. På grund af NLGI Klasse 1-klassificering og basisoliens viskositet kan Berulub PAL 1 også påføres med sprøjtesystem.



High-performance løftekraner

For at ledsage den øgede bæreevne af udstyr og ønsket om længere serviceintervaller, er de krav der stilles til smøremidlerne også blevet mere stringente. BECHEM har udviklet smøremiddelløsninger til den brede vifte af applikationer inden for krandrift, der er højtydende lastbærere under maksimale betingelser.

Mange smøremidler er resultater af et intensivt forskningssamarbejde med førende kranproducenter. BECHEM produkter er udstyret med fremragende slid- og korrosionsbeskyttelse, fremragende vedhæftningsegenskaber eller høj bæreevne for at kunne modstå de meste ugunstige og sværeste forhold.



PRODUKT	PRODUKT		NLGI-grad	Kinematisk viskositet [mm ² /s]	Service temperatur interval [°C]		Beskrivelse
	Baseolie	Fortykket					
Berulub PAL 1 	Ester	Polytetrafluoroethylen (PTFE)	1*	2200 180	-40	+150	Multipurpose pasta f.eks. til teleskopiske mobilkranbomme, velegnet til lav temperatur, forhindrer stick-slip, forlængede eftersmøringsintervaller, fremragende vedhæftning, kemikalie resistent, indeholder PTFE
Berulub PAL 3 	Ester	Polytetrafluoroethylen (PTFE)	3*	5000 340	-20	+150	Multipurpose pasta, f.eks. til teleskopbomme på mobilkraner velegnet til lav temperatur, forhindrer stick-slip, forlænger smøreintervaller, god vedhæftning, kemikalie resistent, indeholder PTFE, ideel til kontaktkombinationer af stål med PTFE/PA
Berulub TCG-1 	Syntetisk olie-kombination	Polytetrafluoroethylen (PTFE)	1*	4100 320	-40	+150	Multipurpose pasta, f.eks. til teleskopbomme på mobilkraner, forhindrer stick-slip, velegnet til lav temperatur, høj bæreevne, fremragende vedhæftning, indeholder PTFE, ideel til kontaktkombinationer af stål med PTFE/PA, fås også som sprøjtbar multifunktionspasta Berulub TCG-1V
Berulub Palfluid Spray 	Ester	Polytetrafluoroethylene (PTFE)	3*	5000 340	-20	+150	Multipurpose pasta, f.eks. til teleskopbomme på mobilkraner, velegnet til lav temperatur, forhindrer stick-slip, forlænger smøreintervaller, god vedhæftning, mediebestandig, indeholder PTFE, ideel til kontaktkombinationer af stål med PTFE/PA
BECHEM High-Lub SW2 	Mineral olie	Special calcium sæbe	1-2	100 9	-25	+80	Multifunktionelt smørefedt med enestående korrosionsbeskyttelse til alle typer glide- og rullelejer, spindler, kæder og kabler, specielt udviklet til beskyttelse af stålwirer, indeholder EP-additiv, maksimal saltvandsbestandighed, fås også som spray
Beruprotect Rope Spray 	Mineral olie			9	-20	+100	Wiresmøremiddel, flydende, gode krybeegenskaber, fremragende beskyttelse mod korrosion og slid, excellent vedhæftning, fremragende befugtningsegenskaber
Beruprotect Spray 	Mineral olie						Anti-korrosionsspray, fremragende beskyttelse mod korrosion, selv i tilfælde af kontakt med saltvand, fremragende vedhæftning, voksagtig film
Berulit GA 400 	Mineral olie	Aluminium complex sæbe	0-00	490 32	-20	+180	Servicesmøremiddel til åbne gear, god slidbeskyttelse, god vedhæftning, meget høj belastningsevne, indeholder grafit, påføres fortrinvis med sprayenheder
Berulit GA 2500 Spray 	Mineral olie/syntetisk ester	Aluminium complex sæbe	00	2500 100	-20	+200	Servicesmøremiddel til drejekranse, krojer, tandstænger eller lignende små gear, fremragende slidbeskyttelse, fremragende vedhæftning, høj bæreevne, indeholder grafit
Berugear UWS FG 34-00 	Syntetisk ester	Lithium-calcium-sæbe	00	320 40	-50	+80	Gearsmøremiddel til åbne gear, biologisk nedbrydeligt i henhold til OECD 301 C, fremragende slidbeskyttelse, fremragende vedhæftning, meget høj bæreevne, indeholder lyse faste smørestoffer
BECHEM High-Lub FA 67-400 KS 	Mineral olie	Lithium-calcium-sæbe	2	400 30	-20	+140	Langtidssmørefedt, god tætningssevne, fremragende vandmodstand, særlig effektiv korrosionsbeskyttelse, fremragende flowegenskaber i centrale smøresystemer, EP-egenskaber
Berulub ECO Super 1 	Syntetisk ester	Lithium-calcium-sæbe	1	110 14	-55	+120	Smørefedt til rulle- og glidelejer, føringer og andre elementer på entreprenormaskiner, biologisk nedbrydeligt i henhold til OECD 301 C, pålidelig beskyttelse mod korrosion, modstandsdygtig overfor vand, indeholder afvandingsadditiver og lyse faste smørestoffer
Berulub ECO Super 2 	Syntetisk ester	Lithium-calcium-sæbe	2	110 14	-45	+120	Smørefedt til rulle- og glidelejer, føringer og andre elementer på entreprenormaskiner, let biologisk nedbrydeligt i henhold til OECD 301 C, pålidelig beskyttelse mod korrosion, modstandsdygtig overfor vand, indeholder faste smørestoffer
Berulub ECO GD 40 Spray 	Ester				-30	+90	Multifunktionspray, hurtigt biologisk nedbrydeligt i henhold til OECD 301 C, syrefri og harpiksfri, bruges som rustfjerner, korrosionsbeskyttelse, rengørings- og plejemiddel, vandafvisende, gennemtrængende egenskaber
Beruclean ECO 							Universal affedter, hurtigt biologisk nedbrydeligt i henhold til OECD 301 F, fjerner foruden olie og fedtrest, voks, harpiks, bitumen, tjære og olieulstof, stærk opløsende effekt og gode rengøringsegenskaber
Berucoat AF 339 					-70	+250	2-komponent PTFE antifriktions coating til livstidssmøring af komponenter på kraner, især til tribologisk optimering af den eksisterende fedtsmøring, fremragende vedhæftning, fremragende korrosionsbeskyttelse, olie- og fedtbestandig

*Værdi indikerer ubearbejdet penetration

Smøreløsninger for industrien



Distributør:

Tribo-Logic ApS · Agerhønebakken 20 · 8660 Skanderborg · Tel. +45 40321770 · am@tribo-logic.dk · www.tribo-logic.dk

CARL BECHEM GMBH

Weststr. 120 · 58089 Hagen · Germany · Phone +49 2331 935-0 · Fax +49 2331 935-1199 · bechem@bechem.de · www.bechem.com